

# 立命館アジア太平洋大学

21世紀にアジア太平洋地域を舞台に世界で活躍する人材が巣立っていきます

Ritsumeikan Asia Pacific University

A place where future leaders of the Asia-Pacific region and the world will be cultivated.

# Ritsumeikan

# A sia P acific U niversity

学 校 法 人 立 命 館  
大 分 県  
別 府 市

The Ritsumeikan Trust  
Oita Prefecture  
Beppu City

設置申請予定



# 私たちの理念

## Our Plan



**明石 康**

Yasushi Akashi

立命館アジア太平洋大学最高顧問  
Former Under-Secretary-General for  
Humanitarian Affairs of the United Nations



**坂本 和一**

Kazuichi Sakamoto

立命館アジア太平洋大学長（予定者）  
President Designate  
Ritsumeikan Asia Pacific University

「アジア太平洋の時代」といわれる21世紀。

アジア太平洋地域を中心に世界50カ国の学生が集う立命館アジア太平洋大学が大分県別府市に開設されます。

立命館アジア太平洋大学は、アジア太平洋地域の交流と高等教育の国際化をめざす

大分県および別府市と学校法人立命館が共同で創設する新しい国際大学です。

この大学は、アジア太平洋地域さらには全世界の諸地域の共存と持続的・平和的发展を担う人材の育成と、

「アジア太平洋学」という新しい教育研究分野の創造をめざしています。

学生たちは、世界と地域社会とのネットワークとサポートの中で育ち、大きな夢を描きながら

アジア太平洋地域のリーダーとして世界で活躍することになるでしょう。

### The Twenty-First Century — the Asia-Pacific Era

Ritsumeikan Asia Pacific University will be established in Beppu city, Oita prefecture,  
with students coming from over fifty countries, mostly in the Asia-Pacific region.

Jointly established by the Ritsumeikan Trust, Oita Prefecture, and Beppu City, the new international university  
aims to promote academic exchange and higher education in the Asia-Pacific region.

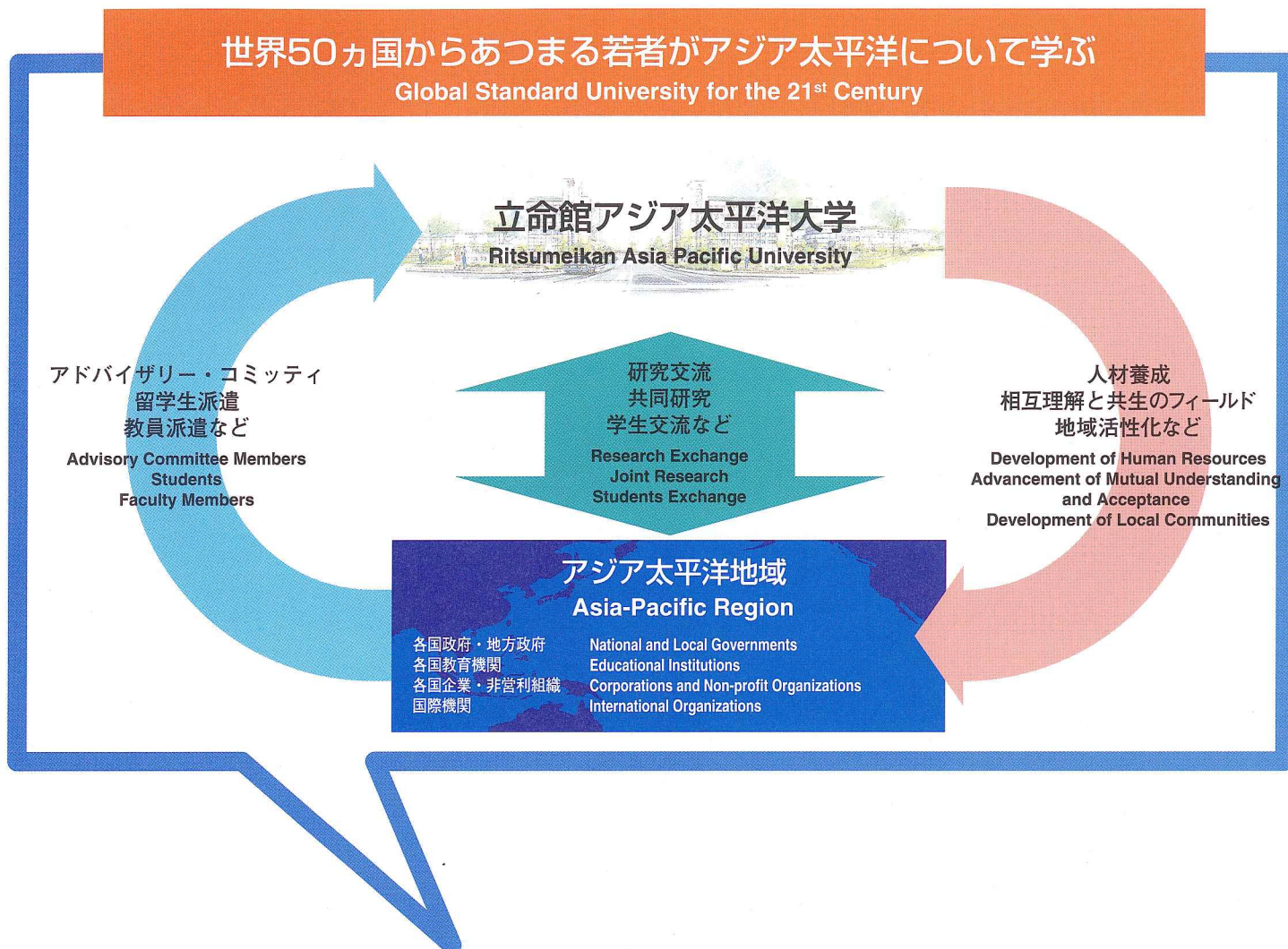
The university is intended to add new dimensions to Asia-Pacific studies  
and foster global citizens who will contribute to sustainable development and peaceful coexistence  
in the Asia-Pacific region and other areas of the world.

The students will study with the support of the global and local communities, nurturing their visions for the future,  
and will play leading roles in the Asia-Pacific region and the world.



# 立命館アジア太平洋大学の教学の基本目標

## Educational Goals of Ritsumeikan Asia Pacific University



アジア太平洋地域における多様なネットワークに支えられ、  
この地域の持続的・平和的発展と共生を進める国際的な大学をめざします。

アジア太平洋地域を舞台に世界で活躍する人材を育成します。

アジア太平洋地域から世界に新しい知識や情報を発信する大学を創設します。

アジア太平洋研究に関する「センター・オブ・エクセレンス」をめざします。

The university will help promote sustainable development and peaceful coexistence of the countries in the Asia-Pacific region, developing various forms of international networks.

The university will cultivate future leaders and professionals who will play active roles in the Asia-Pacific region and the rest of the world.

The university will become a source of new knowledge and information to be shared with the world.

The university aims to be a "Center of Excellence" for Asia-Pacific studies.



新しい教育システムにより国際社会で活躍する人材を育成

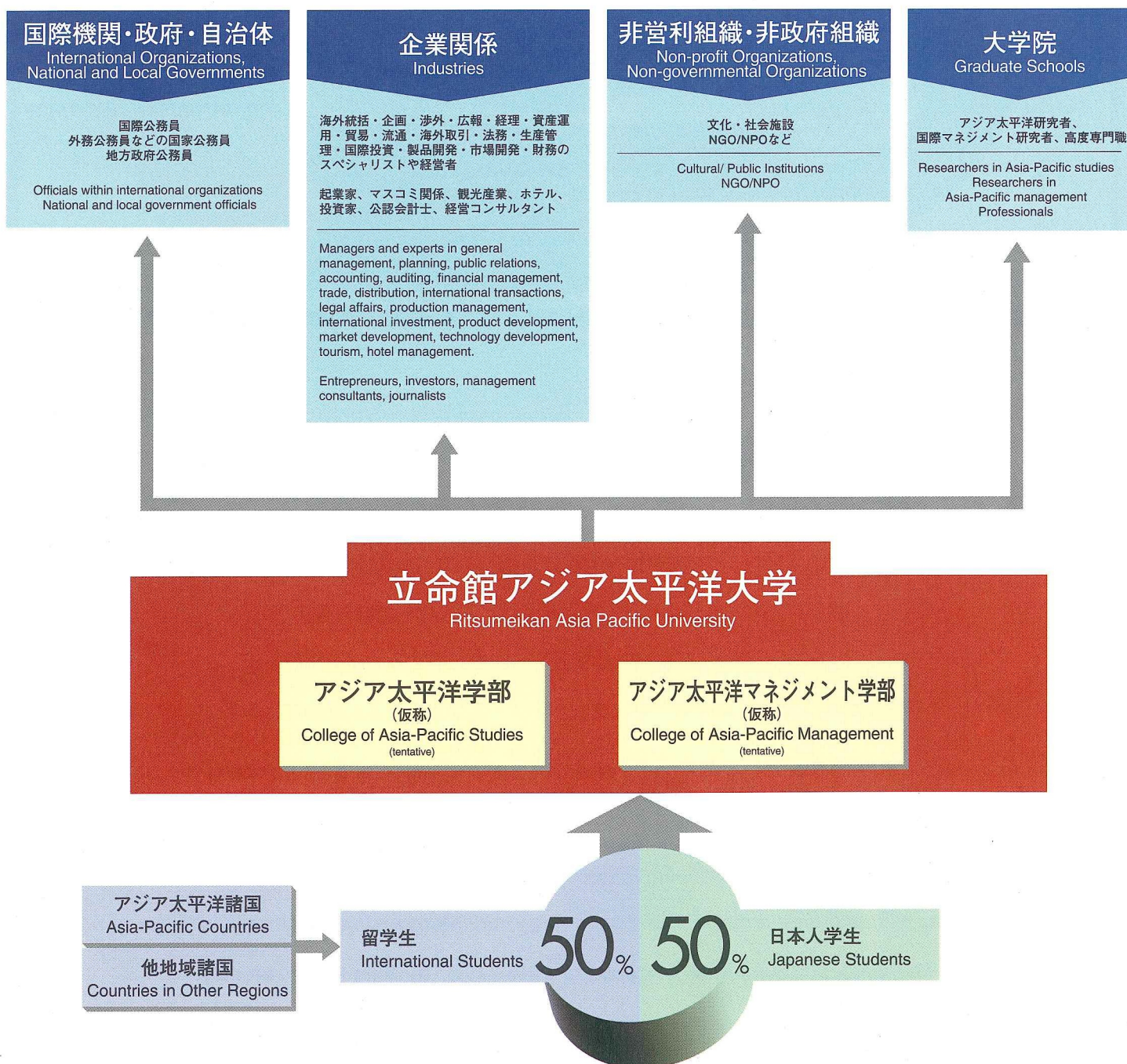
# The Education System of Ritsumeikan Asia Pacific University

立命館アジア太平洋大学では、留学生と日本人学生が一体となり、民族・宗教・文化などの違いを越え、ともに学び、生活しながら相互に理解を深め合います。このような環境の中で、アジア太平洋地域の持続的・平和的発展と共生を積極的に担う人材を育成します。

The education system will be designed to ensure a well-balanced education to enable students to acquire a solid academic and professional foundation as well as a deep understanding of the socio-economic, political, and cultural diversity of the region.



## Possible Career Paths for Students





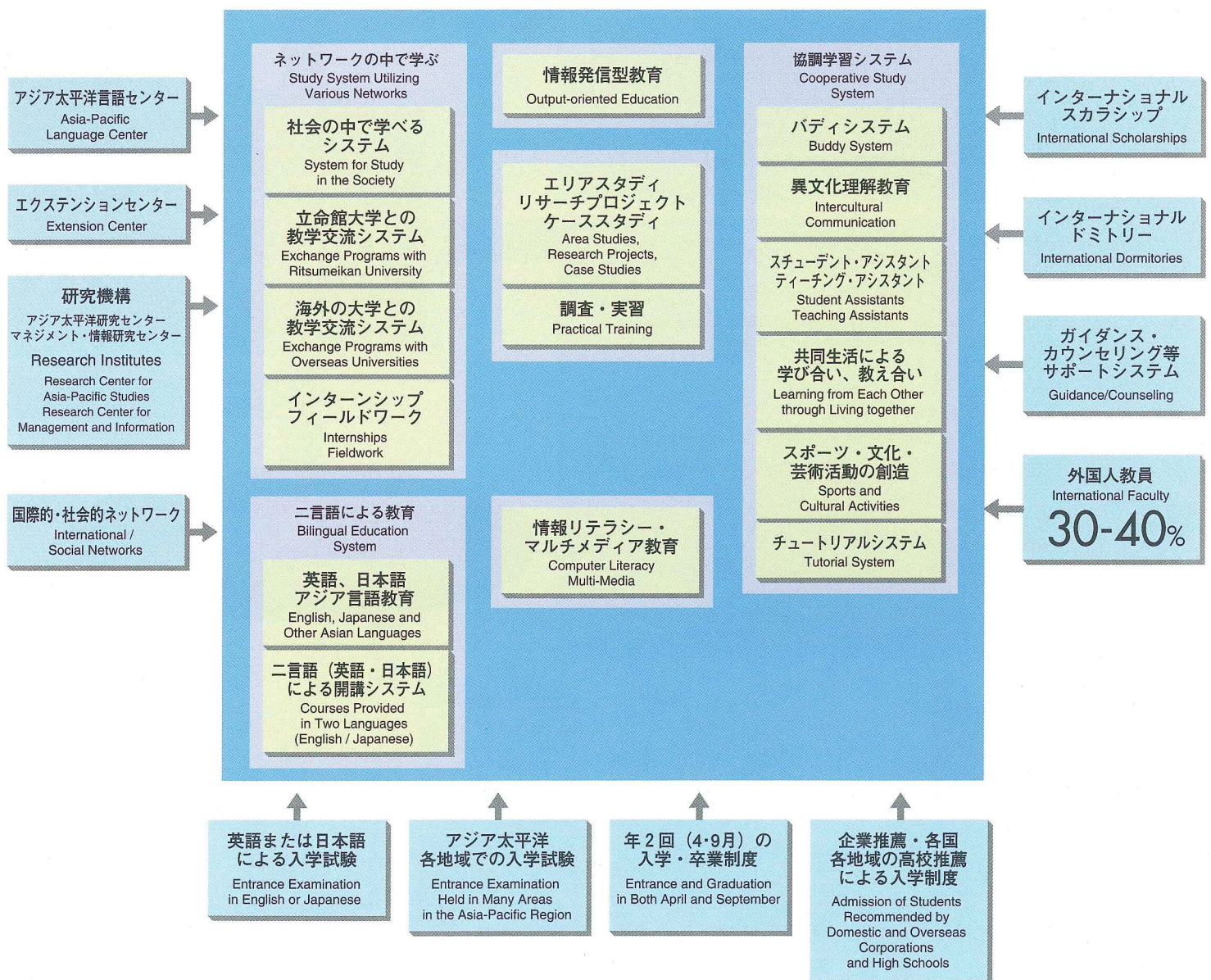


## 二言語（英語・日本語）による 教育と協調学習システム

Bilingual (English and Japanese) Education  
System and Cooperative Study System

立命館アジア太平洋大学は、世界50ヵ国からの学生が学び、生活する、「マルチ・カルチュラル・コミュニティ」です。この特徴を最大限に生かした教育システムをつくります。そのポイントの第一は、日本語と英語の二言語による教育を行い、専門教育と言語教育を密接に関連させながら、言語コミュニケーション能力を高めていくことです。第二は、学生同士が相互に学び合い、教え合いながら、相互理解を深め、専門的能力を高めていく「協調学習システム」をつくることです。第三は、学生が自らの研究成果を社会に向けて発信していくことを重視することです。

Ritsumeikan Asia Pacific University will become a multi-cultural community with students coming from over fifty countries, living and studying together. The first feature of its education system is the use of English and Japanese as the medium of education, while providing training in other languages, too. The second is the cooperative study system, which will help students to understand each other better and to jointly develop practical skills. The third is the determination that the community gains directly from research carried out by the students.





多様な文化の相互理解のフィールドとしてのキャンパス

# A Multi-Cultural Campus

アジア太平洋地域を中心とする世界50カ国からの学生がともに学ぶキャンパスは、「マルチ・カルチュラル・コミュニティ」ともいべき共同体です。この環境の中で、お互いに学び合い、教え合い、生活しながら真の相互理解を深めていきます。

With students coming from over fifty countries, mostly in the Asia-Pacific region, the campus will become a multi-cultural community where students will deepen their mutual understanding through living and studying together.

## アジア太平洋地域

THE ASIA-PACIFIC REGION

### 多様なネットワーク

#### A World-wide Network

アジア太平洋地域をはじめとする世界の大学や研究機関、企業などと提携し、インターンシップや留学、単位互換など世界的なネットワークを生かした教育を行います。

A world-wide network will be established with various universities, research institutions and corporations within the Asia-Pacific region and around the world, enabling students to benefit from exchange programs and internships.

### 奨学金制度

#### Scholarship System

各界からの協力により留学生の生活を支援します。

A scholarship system is being established with cooperation from private industries and governmental organizations.

### 住居

#### Accommodation

留学生と日本人学生が共同で生活し、相互理解を深める住居を用意します。

Dormitories for both International and Japanese students will be provided.

### 多様なサポートシステム

#### Student Support System

異文化間コミュニケーション教育、学修および生活ガイダンス、カウンセリング、相談など多様なサポート体制を整えます。

Intensive training in intercultural communication, academic guidance, counseling and various forms of support will be provided.

立命館アジア  
RITSUMEIKAN ASIA

立命館大学

RITSUMEIKAN UNIVERSITY







## 大分県・別府市

BEPPU CITY, OITA PREFECTURE

### 地域に開かれたキャンパス

#### A Campus Open to the Local Communities

市民や地域社会に開かれたキャンパスをつくり、地域の学術・文化・経済・産業の発展に寄与します。

The university will contribute to the academic, cultural, economic and industrial development of the local communities.

### スポーツ・文化・芸術活動

#### Sports and Cultural Activities

民族・宗教・文化の違いを越えて協力し、達成感を共有するスポーツ・文化・芸術活動を創造します。

Students will be encouraged to participate in various sports and cultural activities.

### 協調学習システム

#### Cooperative Study System

調査・実習やバディシステムなどにより、学生同士が相互に学び合う中で言語コミュニケーション能力、異文化理解や専門的力量の形成を支援します。

Students will enhance their intercultural communication skills and build up their professional skills through studying together and learning from each other.

### 立命館大学との交流システム

#### Close Linkage to Ritsumeikan University

京都と滋賀県にある立命館大学のキャンパスと学術・文化の交流を行い、理工学を含めた幅広い分野での学修を支援します。

Academic and cultural exchange programs will be implemented with Colleges of Ritsumeikan University located in Kyoto and Shiga Prefecture.

ア 太平洋大学  
PACIFIC UNIVERSITY





# International Networking

立命館アジア太平洋大学は、世界各地の大学、研究機関、企業、非営利組織、各国中央・地方政府、国際機関との国際的なネットワークを構築します。

An international network of universities, research institutions, corporations, non-profit organizations, national and regional governments and international organizations is being established.

## 世界から立命館へ、立命館から世界へ

From the World to Ritsumeikan, From Ritsumeikan to the World.

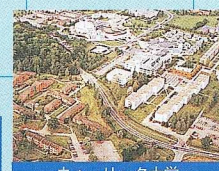
立命館学園の協定大学・機関

Universities and organizations with exchange programs with Ritsumeikan

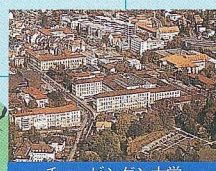
アジア	ASIA
中央研究院	Academia Sinica (Taipei)
香港中文大学	Chinese University of Hong Kong (Hong Kong)
デ・ラ・サール大学	De La Salle University (Manila)
華東師範大学	East China Normal University (Shanghai)
ガジャマダ大学	Gadjah Mada University (Yogyakarta)
ハノイ工科大学	Hanoi National University of Technology (Hanoi)
インドネシア大学	University of Indonesia (Jakarta)
マレーシア戦略国際問題研究所	Institute of Strategic and International Studies (ISIS) Malaysia (Kuala Lumpur)
吉林大学	Jilin University (Changchun)
高麗大学	Korea University (Seoul)
慶熙大学	Kyung Hee University (Seoul)
マラヤ大学	University of Malaya (Kuala Lumpur)
ベトナム教育訓練省	Ministry of Education and Training Vietnam (Hanoi)
南開大学	Nankai University (Tianjin)
タイ国立開発行政研究院	National Institute of Development Administration (Bangkok)
国立台湾師範大学	National Taiwan Normal University (Taipei)
フィリピン国立大学	University of the Philippines (Quezon City)
ソウル大学	Seoul National University (Seoul)
タマサート大学	Thammasat University (Bangkok)
同済大学	Tongji University (Shanghai)
清華大学	Tsinghua University (Beijing)
蔚山大学	University of Ulsan (Ulsan)
ハノイ国家大学	Vietnam National University, Hanoi (Hanoi)
延世大学	Yonsei University (Seoul)
オセアニア	OCEANIA
アジア2000年財団	Asia 2000 Foundation of New Zealand (Wellington)
マコーリー大学	Macquarie University (Sydney)
メルボルン大学	University of Melbourne (Melbourne)
ヴィクトリア大学	Victoria University of Wellington (Wellington)
南北アメリカ	North & South AMERICA
アメリカン大学	American University (Washington, DC)
APISA	Association of Professional Schools of International Affairs
ブリティッシュ・コロンビア大学	University of British Columbia (Vancouver)
ハワイ大学	University of Hawaii (Honolulu)
イリノイ・カレッジ	Illinois College (Jacksonville)
オカナガン・ユニバーシティ・カレッジ	Okanagan University College (Kelowna)
オクラホマ大学	University of Oklahoma (Norman)
ピッツバーグ大学	University of Pittsburgh (Pittsburgh)
南カリフォルニア大学	University of Southern California (Los Angeles)
ヨーロッパ	EUROPE
エディンバラ大学	University of Edinburgh (Edinburgh)
ベルリン・フンボルト大学	Humboldt University of Berlin (Berlin)
ロンドン大学・ユニバーシティ・カレッジ	University College, University of London (London)
パリ第一大学	University of Paris I, Pantheon-Sorbonne (Paris)
ポーランド科学アカデミー・社会科学部	Section of Social Sciences, Polish Academy of Sciences (Warsaw)
ロシア科学アカデミー・東洋学研究所	Institute for Oriental Studies, Russian Academy of Science (Moscow)
サセックス大学	University of Sussex (Brighton)
トゥールーズ・ル・ミラーユ大学	University of Toulouse le Mirail (Toulouse)
トゥールーズ第一社会科学大学	Toulouse University of Social Sciences (Toulouse)
トゥール商業大学	Tours Graduate School of Business (Tours)
チュービンゲン大学	University of Tübingen (Tübingen)
ウォーリック大学	University of Warwick (Coventry)



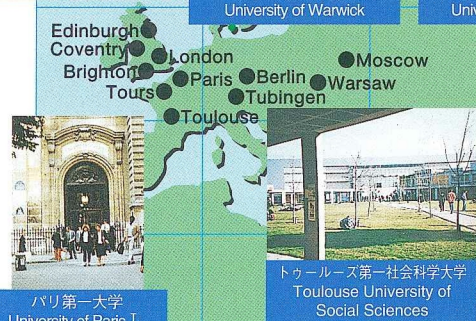
ロンドン大学ユニバーシティ・カレッジ  
University College, University of London



ウォーリック大学  
University of Warwick



チュービンゲン大学  
University of Tübingen



パリ第一大学  
University of Paris I, Pantheon-Sorbonne



トゥールーズ第一社会科学大学  
Toulouse University of Social Sciences







各国主要企業 Major corporations in various countries  
日系企業 Japanese affiliated companies  
非営利組織 Non-profit organizations  
各国中央政府 Central governments  
各国地方政府 Regional governments  
国際機関 International organizations



慶熙大学  
Kyung Hee University



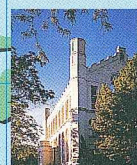
南开大学  
Nankai University



延世大学  
Yonsei University



ブリテッシュ・コロンビア大学  
University of British Columbia



オカナガン大学  
Okanagan University College

立命館アジア太平洋大学  
Ritsumeikan Asia Pacific University

立命館大学  
Ritsumeikan University

kelowna  
Vancouver

Jacksonville

Pittsburgh

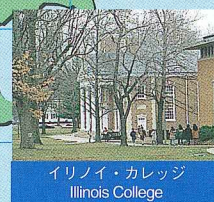
Washington, DC

Los Angeles

Norman



オクラホマ大学  
University of Oklahoma



イリノイ・カレッジ  
Illinois College



アメリカン大学  
American University

Honolulu



メルボルン大学  
University of Melbourne

Sydney

Melbourne

Wellington



マコーリー大学  
Macquarie University





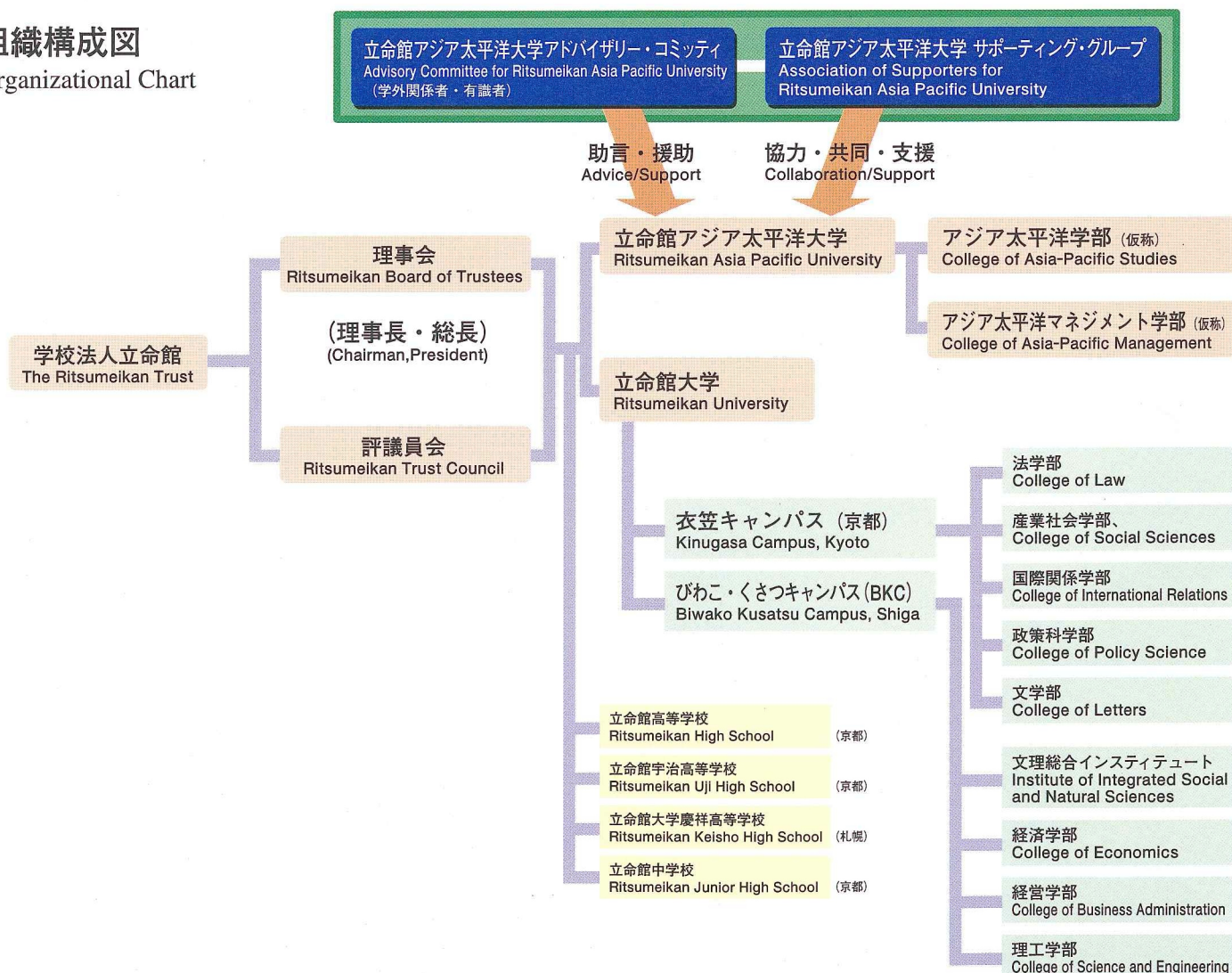
# Organizations in Support of Ritsumeikan Asia Pacific University

立命館アジア太平洋大学の設置・運営に関するご助言やご協力を頂くアドバイザー・コミッティを1996年5月に設立し、200名を越える方々にご就任いただいています（1998年3月現在）。また、留学生の推薦、就学援助、卒業生の受け入れ、寄付講座の提供、客員教授の派遣、社員研修生の派遣など大学の教育研究に対して具体的な支援をしていただくサポーター・グループを設立しました。

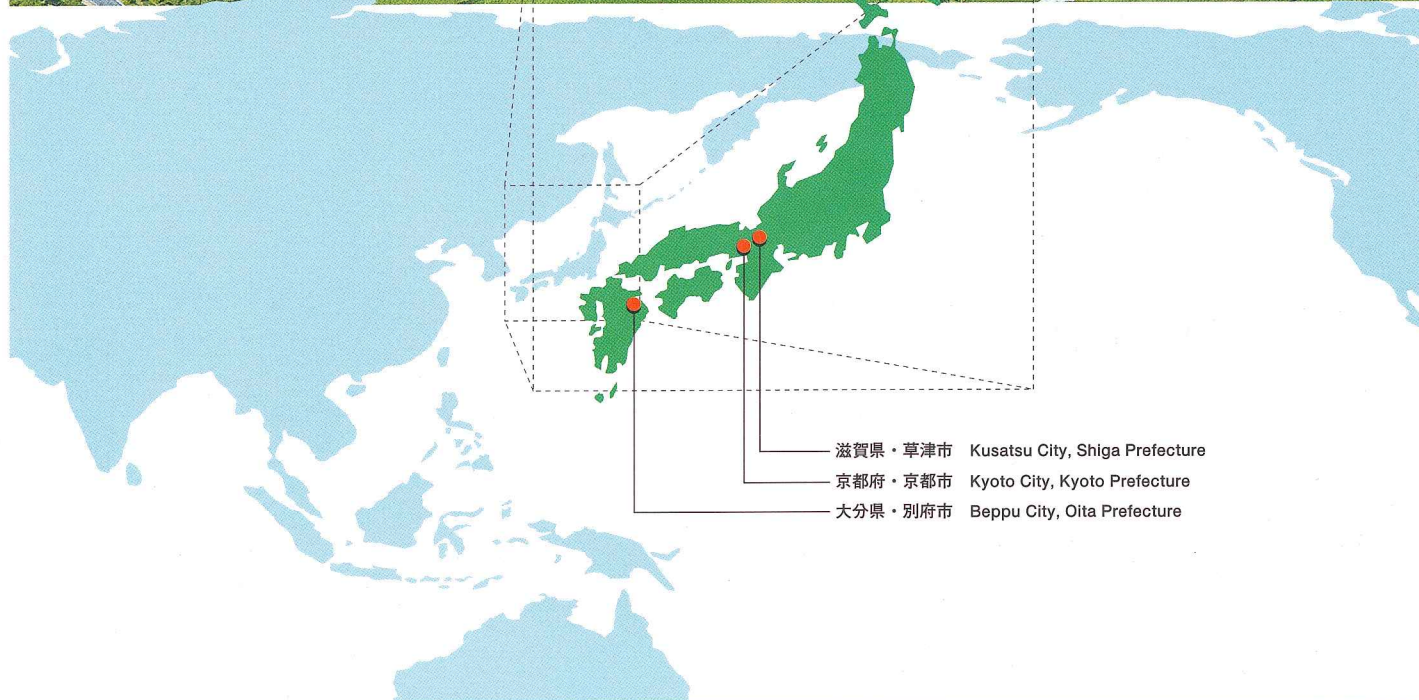
The Advisory Committee was established in May 1996 to offer advice and cooperation regarding the establishment and management of Ritsumeikan Asia Pacific University. Over 200 individuals have so far accepted to become members. The Association of Supporters was also established to provide various forms of support in areas such as recommendation of students from overseas, employment of graduates, endowed seminars, appointment of visiting professors and nomination of company employees for professional development programs.

## 組織構成図

### Organizational Chart







滋賀県・草津市 Kusatsu City, Shiga Prefecture  
京都府・京都市 Kyoto City, Kyoto Prefecture  
大分県・別府市 Beppu City, Oita Prefecture

立命館アジア太平洋大学を設置する学校法人立命館は、「自由と清新」を建学の精神とし、「平和と民主主義」を教学の基本理念とする創始（1869年）130年、創立（1900年）100年の歴史を有する学園です。現在、約3万人の学生が、京都にある衣笠キャンパス、滋賀県に位置するびわこ・くさつキャンパスの8つの学部と大学院で学んでいます。平和研究・平和教育を発展させる「国際平和ミュージアム」や15の研究所・研究センター、3つの付属高校、1つの付属中学も擁する総合学園です。

The Ritsumeikan Trust traces its beginning to 1896, when a private academy "Ritsumeikan" was opened with the founding spirit of "academic freedom and enterprise". The academy was re-established as a law school in 1900, which has developed into the present-day Ritsumeikan University with its educational principles of "peace and democracy". The university comprises eight colleges and eight graduate schools on two campuses in Kyoto and Shiga Prefecture, as well as fifteen research institutes or centers, enrolling about 30,000 full-time students in total. The Kyoto Museum for World Peace, three high schools and a junior high school are also part of the Ritsumeikan Trust.



学 校 法 人 立 命 館  
大 分 県  
別 府 市

The Ritsumeikan Trust  
Oita Prefecture  
B e p p u C i t y

学校法人 立命館 立命館アジア太平洋大学開設事務局

Planning Division for Ritsumeikan Asia Pacific University

The Ritsumeikan Trust

〒603-8577 京都市北区等持院北町56-1

56-1 Tojiin-Kitamachi, Kita-Ku, Kyoto 603-8577 JAPAN

Tel.:+81-75-465-8370 Fax.:+81-75-465-8371

E-mail:ritsapu@ritsumei.ac.jp

URL:<http://www.ritsumei.ac.jp/kic/a31>

1998.3