

# RITSUMEIKAN ASIA PACIFIC UNIVERSITY

立命館アジア太平洋大学

立命館아세아太平洋大學

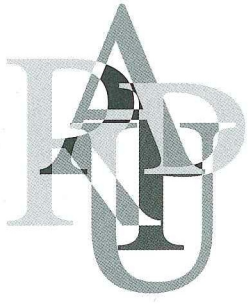
私たちの提案に積極的なご提言を賜りたいと存じます。

우리들의 提案에 積極的인 提言을 주셨으면 합니다.

継続は力なり。次世紀と次世代に夢を与えることこそ私たちの最大の遺産である。

繼續은 힘이다. 次世紀와 次世代에 꿈을 심어주는 것은 우리들의 最大의 遺産이다.

学校法人立命館  
大 分 県  
別 府 市



# Our Plan

## 私たちの理念

### 우리들의 理念



アドバイザー・コミッティ設立総会を開催。名誉委員・アンバサダーメンバー・委員として日本・アジア太平洋地域の各界を代表する方々にご就任いただいた。

諮問委員会設立總會を開催。名誉委員、諮問委員으로서 日本・イセア・太平洋地域の 各界를 代表하는 분들이 就任하셨습니다。



# アジア太平洋地域と共同で創造する開かれた「アジア立」大学

아세아太平洋諸國과 공동으로 創造하는 열린 「아세아立」大學



アドバイザー・コミッティ  
留学生派遣  
教員派遣など  
諮問委員会  
留學生派遣  
教員派遣 등

研究交流  
共同研究  
学生交流など  
研究交流  
共同研究  
學生交流 등

人材養成  
相互理解と共生のフィールド  
地域活性化など  
人材養成  
相互理解와 共生의 分野  
地域生活化 등



## アジア太平洋から世界に発信する大学

아세아太平洋에서 世界로 發信하는 大學

## アジア太平洋を舞台に世界で活躍する人材を養成

아세아太平洋을 舞臺로 世界에서 活躍하는 人材養成

## 国際的ネットワークの構築

# International Networks

立命館アジア太平洋大学は、大学、研究機関、企業、非営利組織、各国中央・地方政府、国際機関との国際的なネットワークを構築します。

## 國際的네트워크의 構築

立命館아시아太平洋大學校는 大學, 研究機關, 企業, 非營利組織, 各國中央·地方政府, 國際機關과의 國際的네트워크를 構築합니다.

### 世界から立命館へ、立命館から世界へ

世界에서 立命館으로, 立命館에서 世界로



ウォーリック大学  
윌릭大學



チュービンゲン大学  
쭈빈겐大學



南開大学  
南開大學



トゥールーズ・ル・ミラユ大学  
티올스 르 미라유大學



メルボルン大学  
메르보른大學

#### 立命館学園の協定大学

##### ヨーロッパ

イギリス	ロンドン大学ユニバーシティ・カレッジ、ウォーリック大学、サセックス大学
フランス	パリ第一大学、トゥール商業大学、トゥールーズ・ル・ミラユ大学、トゥールーズ第一社会科学大学
ドイツ	ベルリンフンボルト大学、チュービンゲン大学、同日本文化研究所
ポーランド	ポーランド科学アカデミー
ロシア	ロシア科学アカデミー東洋学研究所

#### 立命館學園의 協定大學

##### 구라파

영국	런던大學 윌릭大學 사세크스大學
프랑스	파리 第一大學 티올스·르·미라유 大學 티올스 第一社會科學大學
독일	베르린·훈볼트大學 쭈빈겐大學 同日本文化研究所
폴란드	폴란드科學아카데미東洋學研究所
러시아	러시아科學아카데미東洋學研究所





各国主要企業  
 日系企業  
 非営利組織  
 各国中央政府  
 各国地方政府  
 国際機関



プリティッシュ・コロンビア大学  
 부리티쉬·콜럼비아大學

Kelowna  
 Vancouver

Jacksonville, Illinois  
 Pittsburgh  
 Washington

Oklahoma



オクラホマ大学  
 오크라호마大學



アメリカン大学  
 아메리칸大學



**立命館アジア太平洋大学**  
 立命館아세아太平洋大學校

**立命館大学**  
 立命館大學校

**立命館学園の協定大学**

アジア太平洋

韓国	慶熙大学、延世大学、高麗大学
中国	南開大学
香港	香港中文大学
フィリピン	フィリピン国立大学
ベトナム	ハノイ工科大学
オーストラリア	メルボルン大学、マコーリー大学
アメリカ	ピッツバーグ大学、オクラホマ大学、 アメリカン大学、イリノイ・カレッジ
カナダ	プリティッシュ・コロンビア大学、 オカナガン・ユニバーシティ・カレッジ

**立命館学園의 協定大學**

아세아太平洋

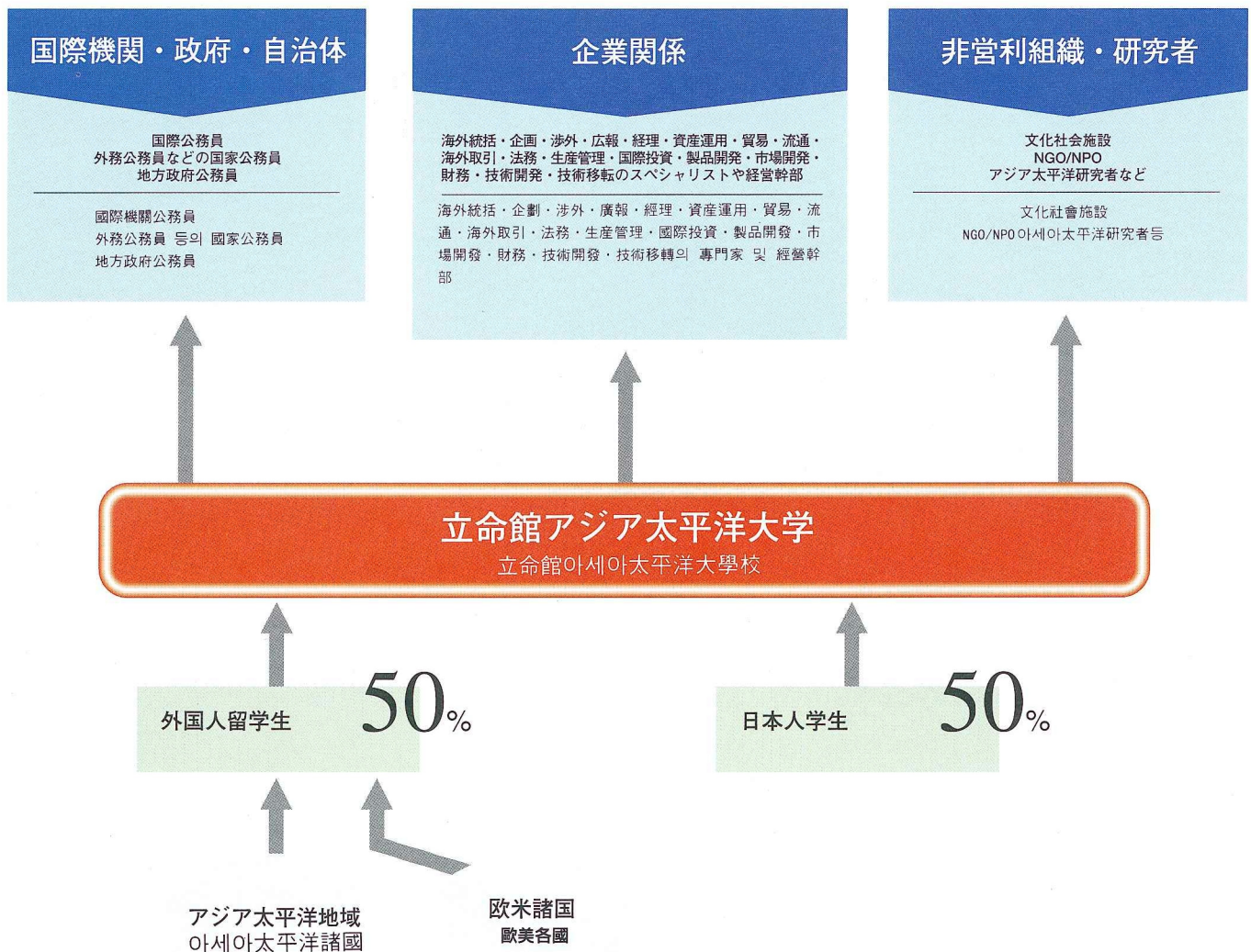
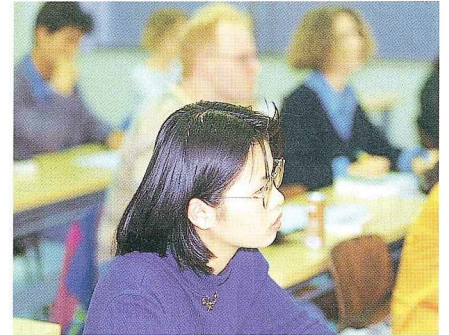
韓國	慶熙大學，延世大學，高麗大學
中國	南開大學
香港	香港中文大學
필리핀	필리핀國立大學
베트남	하노이工科大学
오스트라리아	메르보른大學 마코리 大學
미국	피츠버그大學 오크라호마大學 아메리칸大學 이리노이大學
캐나다	부리티쉬·콜럼비아大學 오가나간大學

# Training of Personnel to Be Throughout the World

私たちは、留学生と日本人が一体となる国際大学をつくります。そして国際人としての自覚と能力を修得し、国際社会と地域社会に貢献できる教育を提供します。

## 國際社會에서 活躍하는 人材의 養成

우리들은, 留學生과 日本人이 하나가되는 國際大學을 만듭니다. 그리고 國際人으로서의 自覺과 能力을 修得하여 國際社會와 地域社會에 貢獻할수있는 教育을 提供합니다.





# Active

## E D U C A T I O N S Y S T E M

### 教育システム 教育시스템

#### 大学院

国際企業・アジア企業で活躍するビジネスエリート  
國際企業·아세아企業에서活躍하는 優秀한 事業家

国際機関で活躍するパブリック・オフィサー  
國際機關에서活躍하는 公務員

中央政府・地方政府のアドミニストレイティブ・プロフェッショナル  
中央政府·地方政府的 専門行政官吏

非営利組織のプランナー  
非營利組織의 企劃家

世界で活躍するアジアのスペシャリスト(アジア太平洋研究者)  
世界에서活躍하는 아세아의 専門家(아세아太平洋研究者)

#### アジア太平洋学部

(仮称)  
아세아太平洋大學  
(假稱)

#### 国際マネジメント学部

(仮称)  
國際經營大學  
(假稱)

アジア太平洋言語センター  
아세아太平洋言語센터

エクステンションセンター  
課外講座센터

インターナショナル・ドミトリー  
國際寄宿舍制

インターナショナル・スカラシップ  
國際奨學金制

#### 研究機構

- ・アジア太平洋研究センター
- ・マネジメント・情報研究センター
- ・アセア太平洋研究センター
- ・經營・情報研究センター

#### 多様な教育交流システム 多様な 教育交流시스템

- 立命館大学  
外國の大學
- \*立命館大學校
- \*外國의 大學

#### 外国人教員

30-40%

国際および国内インターンシップ  
國際 및 國內인턴 십

情報リテラシー・マルチメディア教育  
情報讀書能力·말티메디아 教育

英語・日本語・アジア言語教育  
英語·日本語·아세아言語教育

エリアスタディー  
地域研究

アジア太平洋地域  
아세아太平洋諸國

欧米地域  
歐美各國

外国人留学生

50%

日本人学生

50%

立命館アジア太平洋大学の新しい教育・研究機能

# New Education and Research the Ritsumeikan Asia Pacific

国際機関、国際研究機関、企業社会と直結し、経済社会の発展に必要な国際的情報発信の場となる大学をつくります。

## 立命館아세아太平洋大學校의 새로운 教育・研究機能

國際機關，國際研究機關，企業社會와 直結시켜 經濟社會의 發展에 必要한 國際的 情報発信의 場이 되는 大學을 만듭니다.

LIAISON IMAGINATION

リエゾン・イマジネーション

交流의 構想圖

### 協力・共同による成果

協力・共同에 의한 成果

高度国際職業人の提供  
アジア・スタディーズ・ネットワークの拠点  
研究成果の国際的公表  
産官学の教育・研究スタッフの人事交流  
地域社会の活性化  
進学・再留学機会の保障  
地域社会の国際化（ローカル外交・地域単位の国際交流）

高度國際職業人의 提供  
아세아研究 네트워크의 據點  
研究成果의 國際的公表  
産官學의 教育研究스텝의 人事交流  
地域社會의 活性化  
進學・再留學機會의 保障  
地域社會의 國際化(로우컬 外交・地域單位의 國際交流)

協力・共同

### 各国の産業界・官界等

各國의 産業界・官界 等

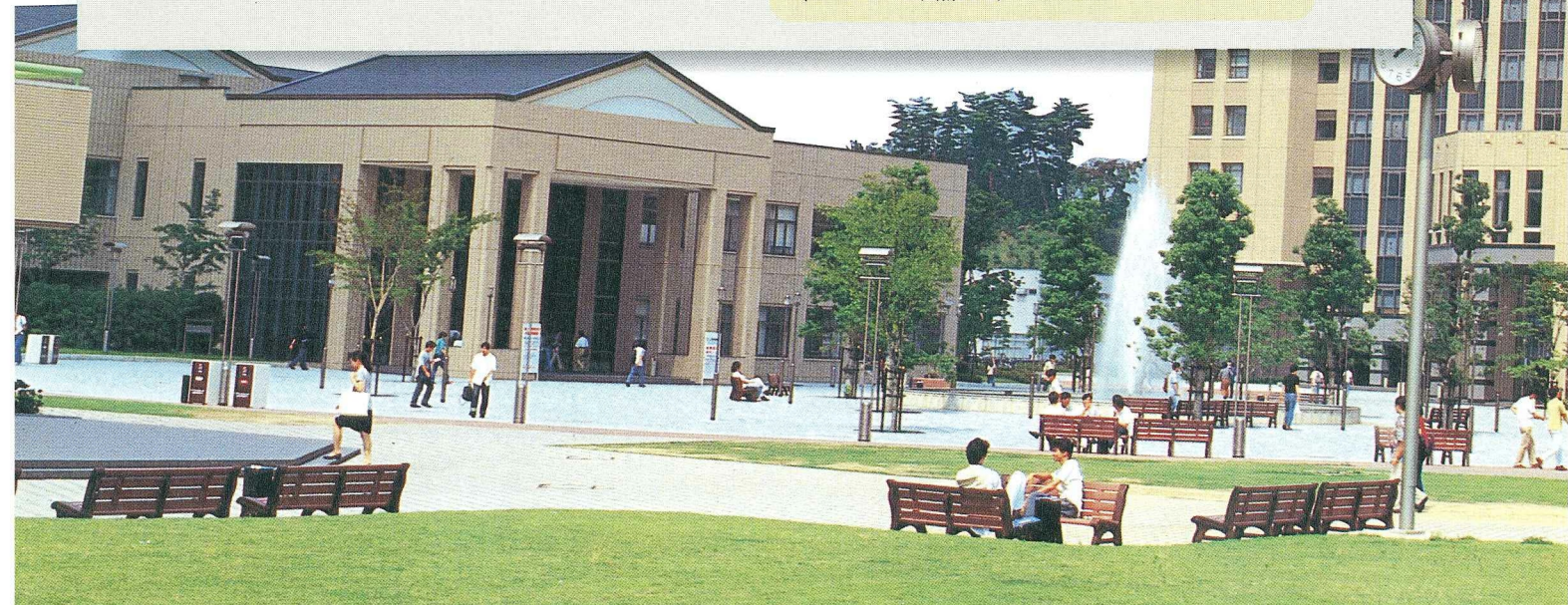
各国主要企業  
日系企業  
非営利組織  
各国大学・研究機関  
地域社会  
国際機関  
各国政府  
日本政府・地方行政

### 立命館アジア太平洋大学の制度

立命館아세아太平洋大學校의 制度

留學生の派遣・受入  
\*企業派遣留學生の受入  
\*各機関派遣留學生の受入  
奨学金の確立  
人事の交流と開放  
寄付講座  
チェア・プロフェッサー  
寄付研究  
国内・海外インターンシップ  
就業機会の保障  
日本の生活の体験  
(ホームステイの組織化など)

留學生의 派遣・受容  
\*企業派遣留學生의 受容  
\*各機關派遣留學生의 受容  
奨學金の 確立  
人事의 交流와 開放  
寄付講座  
chair professor  
寄付研究  
國內・海外實習  
就業機會의 保障  
日本的 生活의 體驗  
(家庭寄宿의 組織化 등)







# h Functions of c University



# Organizations Supporting the Ritsumeikan Asia Pacific

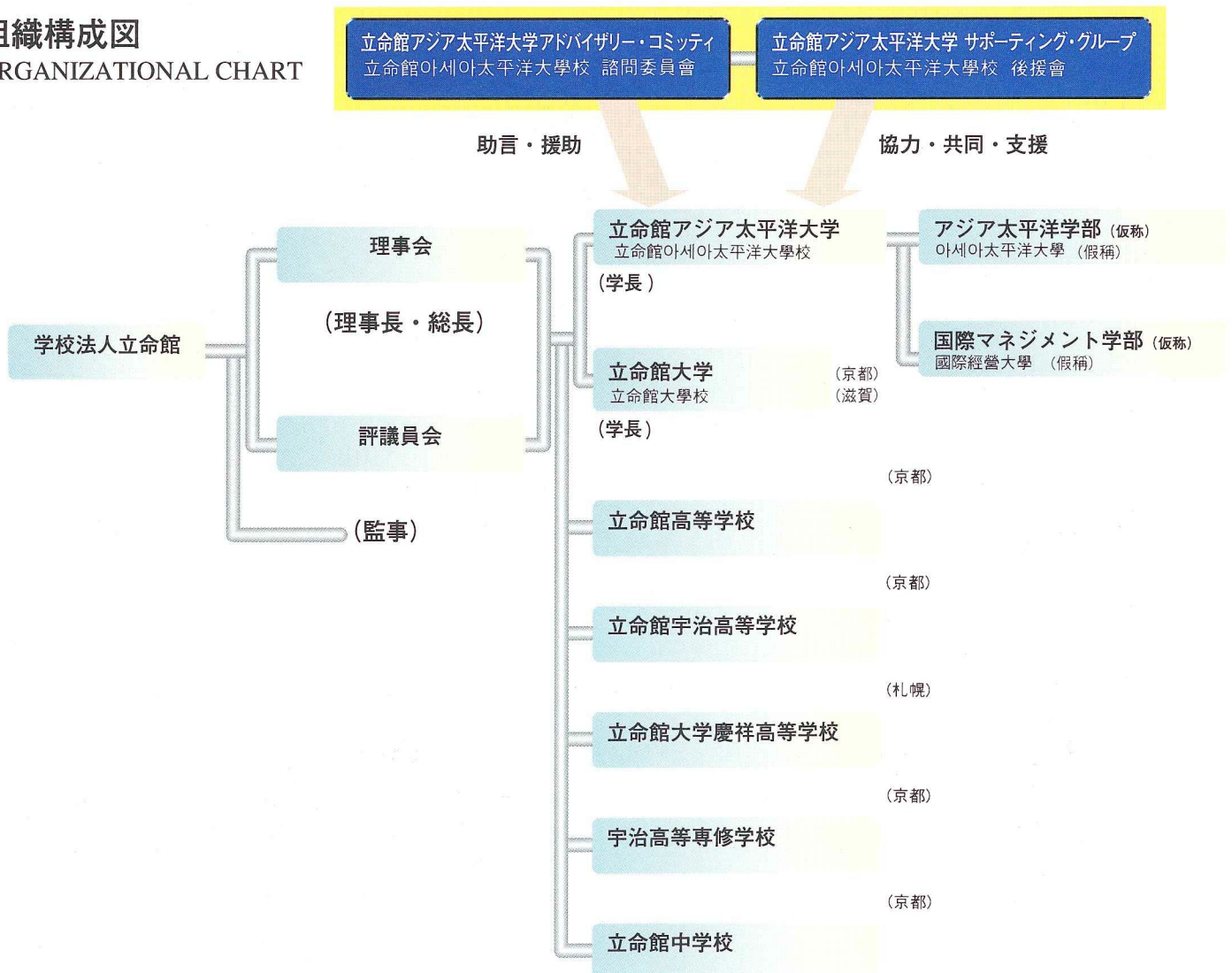
立命館アジア太平洋大学の設置・運営に関するご助言やご協力をいただくアドバイザー・コミッティを設立しました。また、留学生の推薦、就学援助、卒業生の受入、寄付講座の提供、客員教授の派遣、社員研修生の派遣など大学の教育研究に対して具体的な支援をしていただくサポーター・グループを設立します。

## 立命館아세아太平洋大學校를 받드는 組織

立命館아세아太平洋大學校의 設置運營에 關한 助言과 協力を 해주실 諮問委員會를 設立하였습니다. 또, 留學生의 推薦, 就學援助, 卒業生의 受容, 寄付講座의 提供, 客員教授의 派遣 社員研究生의 派遣 등 大學의 教育研究에 對해서 具體적인 支援을 해주실 後援會를 設立하겠습니다.

### 組織構成図

#### ORGANIZATIONAL CHART





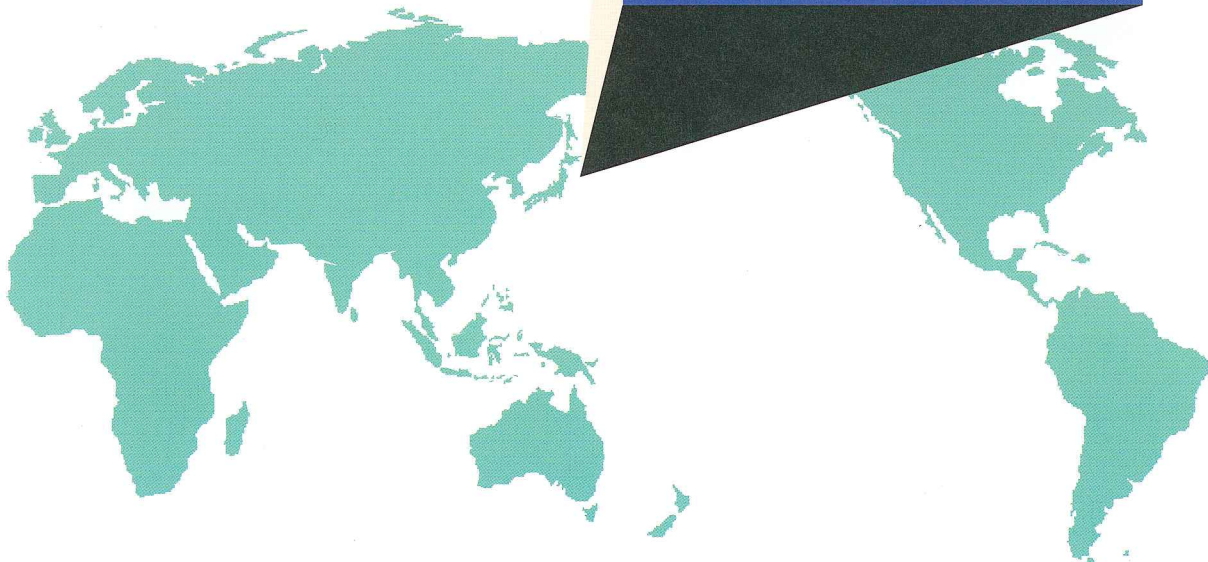
# c University



大分県・別府市  
Japan / Oita Prefecture / Beppu City

九州  
Kyushu

※このイメージは立命館大学びわこキャンパスです。



命館  
立命館  
人分府  
法人分府  
学校大別