

INTERNATIONAL LIAISON PLAN

インターナショナル・リエゾン・プラン

國際交流計劃

RITSUMEIKAN
ASIA PACIFIC
UNIVERSITY

(proposed name)

立命館アジア太平洋大学

(仮称)

立命館亞洲太平洋大學

(暫名)

私たちの提案に積極的なご提言を賜りたいと存じます。

We look forward to receiving your evaluation of our proposal.

請對我們的提案多加指教。

継続は力なり。次世紀と次世代に夢を与えることこそ私たちの最大の遺産である。

Continuity brings prosperity. Our greatest legacy is to grant the dreams to the next century and future generations.

持續就是力量。給未來世紀和后代提供理想，是我們最大的遺產。

設置申請予定

学校法人立命館

大分県
別府市

The Ritsumeikan Trust

Oita Prefecture
Beppu City

学校法人立命館

大分県
別府市

THE RITSUMEIKAN

私たちの提案

我們的提案



左より、平松守彦大分県知事、大南正瑛立命館総長、井上信幸別府市長
from left to right, Morihiko Hiramatsu, Governor of Oita Prefecture, Masateru Ohnami, President of Ritsumeikan University, Nobuyuki Inoue, Mayor of Beppu City

①

アジアから世界に発信する大学

Spreading information from Asia throughout the world

建成從亞洲向世界輸送信息的大學

②

アジアを舞台に世界で活躍する人材を養成

Training personnel to be active in Asia and the world

培養以亞洲為舞台活躍于世界的人材

③

アジア太平洋研究に関する「センター・オブ・エクセレンス」

Center of Excellence for Asia Pacific research

建成亞洲太平洋研究的"精英中心"

④

アジア太平洋諸国と共同で創造する「アジア立」大学

Joint establishment of 'Asia Ritsumeikan University' with the countries of Asia

建成與亞太各國各地區共同創造的"亞洲立大學"

BLUEPRINT



世界への発信と国際的ネットワーク

INTERNATIONAL NETWORKS
向世界輸送信息與人材的國際性網絡

各国主要大学・研究機関

Overseas Universities and Research Institutes
各國主要大學、研究機構

各国主要企業
Overseas Industry
各國主要企業

日系企業
Joint Japanese Industry
日本與外國合資企業

国際機関
International Organizations
國際機構

立命館 アジア太平洋大学

Ritsumeikan Asia Pacific University
立命館亞洲太平洋大學

アジアから世界へ

* 世界で活躍する人材養成
* アジア太平洋研究のセンター・オブ・エクセレンス

From Asia to the world

* Training personnel to be active throughout the world
* Center of Excellence for Asia Pacific research

從亞洲走向世界

* 培養活躍于世界的人材
* 建成亞太研究的精英中心

立命館学園の協定大学

アメリカ・ヨーロッパ

アメリカ	ピッツバーグ大学、オクラホマ大学、 アメリカン大学、イリノイ・カレッジ
カナダ	ブリティッシュ・コロンビア大学、 オカナガン・ユニバーシティ・カレッジ
イギリス	ロンドン大学ユニバーシティ・カレッジ、 ウォリック大学
フランス	パリ第一大学、トゥール商業大学、 トゥールーズ・ル・ミラユ大学、 トゥールーズ第一社会科学大学
ドイツ	ベルリンフンボルト大学、 チュービンゲン大学、同日本文化研究所
ポーランド	ポーランド科学アカデミー
ロシア	ロシア科学アカデミー-東洋学研究所

SISTER UNIVERSITIES OF RITSUMEIKAN UNIVERSITY

America/Europe

America	University of Pittsburgh, University of Oklahoma, The American University, Illinois College
Canada	University of British Columbia, Okanagan University College
England	University of London University of Warwick
France	University of Paris 1 Pantheon-Sorbonne, Tours Graduate School of Business, University of Toulouse Le Mirail, Toulouse University of Social Sciences
Germany	Humboldt University of Berlin, University of Tübingen
Poland	Polish Academy of Sciences
Russia	Institute for Oriental Studies, Russian Academy of Sciences

與立命館大學締結合作協定的大學

歐美

美國	匹茲堡大學、俄可拉荷馬大學、亞美利加大學 伊利諾斯大學
加拿大	不列顛、哥倫比亞大學、奧卡納崗大學
英國	倫敦大學綜合學院、澳威克大學
法國	巴黎第一大學、圖爾商業大學 圖盧茲文科大学、圖盧茲第一社會科學大學
德國	柏林洪堡大學、 圖爾根大學及該大學日本文化研究所
波蘭	波蘭科學院
俄羅斯	俄羅斯科學院東方研究所

立命館大学

RITSUMEIKAN UNIVERSITY
立命館大學

ブリティッシュ・
コロンビア大学 (UBC)
ジョイント・プログラム

Ritsumeikan UBC Joint Program
不列顛、哥倫比亞大學(UBC)
留學計劃

アメリカン大学
共同学位プログラム

American University
Dual-Degree Program
亞美利加大學雙學位計劃

各国中央政府
Overseas Central Governments
各國中央政府

各国地方政府
Overseas Local Governments
各國地方政府

非営利団体
Non-Profit Organizations
非營利團體



立命館学園の協定大学

アジア太平洋

韓国	慶熙大学、延世大学、高麗大学
中国	南開大学
香港	香港中文大学
フィリピン	フィリピン国立大学
オーストラリア	メルボルン大学、マコーリー大学

SISTER UNIVERSITIES OF RITSUMEIKAN UNIVERSITY

Asia/Pacific Region

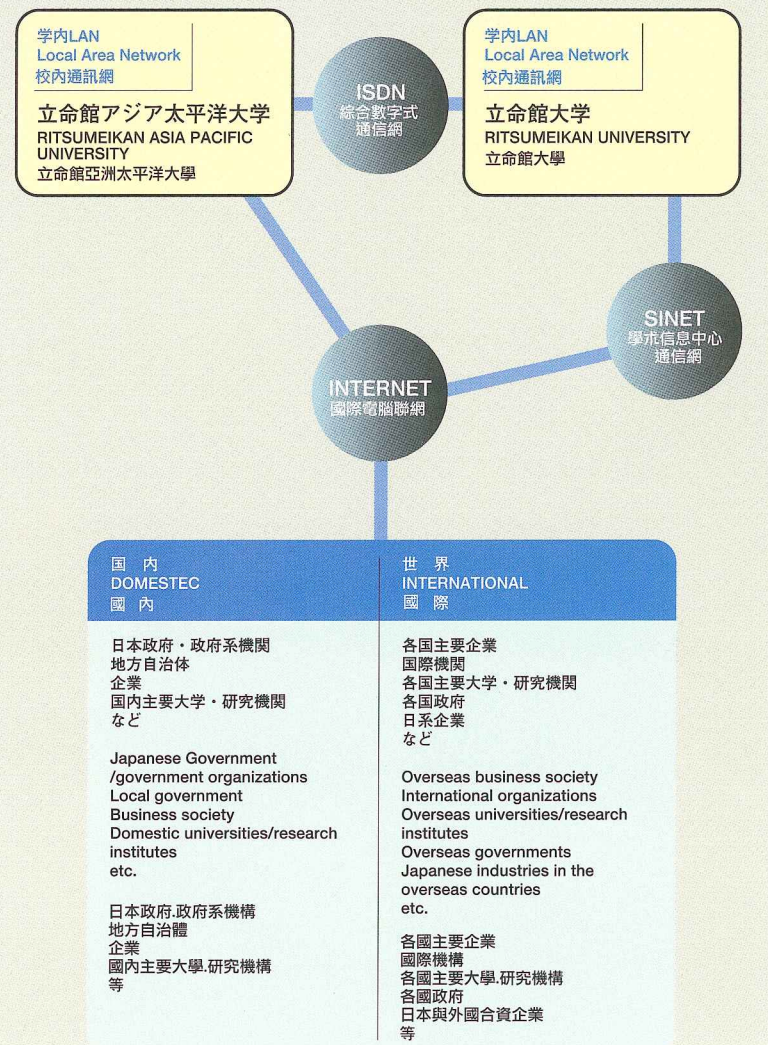
Korea	Kyung Hee University, Yonsei University, Korea University
China	Nankai University
Hong Kong	The Chinese University of Hong Kong
The Philippines	University of The Philippines
Australia	University of Melbourne, Macquarie University

與立命館大學締結合作協定的大學

亞太地區

韓國	慶熙大學、延世大學、高麗大學
中國	南開大學
香港	香港中文大學
菲律賓	菲律賓大學
澳大利亞	墨爾本大學、馬科利大學

情報ネットワーク INFORMATION NETWORK 信息網絡



国際社会で活躍する人材の育成

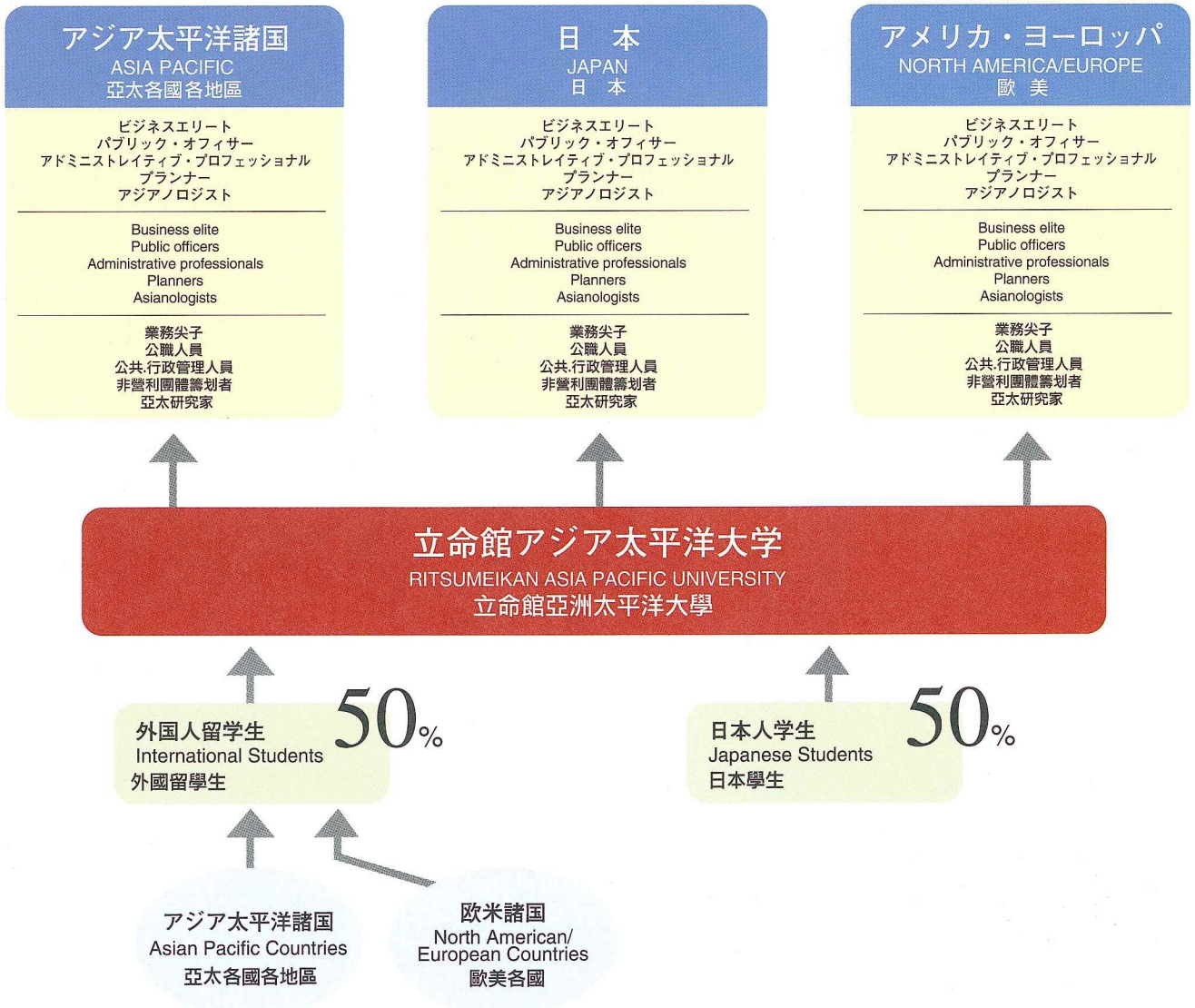
TRAINING OF PERSONNEL TO BE ACTIVE
THROUGHOUT THE WORLD

培養活躍于國際社會的人材

私たちは、留学生と日本人が一体となる国際大学をつくります。そして国際人としての自覚と能力を修得し、国際社会と地域社会に貢献できる教育を提供します。

We are creating an international university for Japanese and international students alike. We will offer an education where students can realize the perspectives and potential of international persons, and contribute to both international and regional society.

我們將創辦留學生與日本人一體的國際大學，培養國際人的自覺與能力，提供對國際社會及地域社會有所貢獻的教育。



EDUCATION SYSTEM

教育システム・教育体制

大学院
Graduate School
研究生院

国際企業・アジア企業で活躍するビジネスエリート

Business elite active in multi-national and Asian corporations

活躍于国際企業 亞洲企業の業務尖子

国際機関で活躍するパブリック・オフィサー

Public officers active in international organizations

活躍于国際機関の公職人員

中央政府・地方政府のアドミニストレイティブ・プロフェッショナル

Administrative professionals in central/local government

中央政府 地方政府行政
管理人員

非営利組織のプランナー

Leaders of non-profit organizations

非営利組織筹划者

世界で活躍するアジアノロジスト (アジア太平洋研究者)

Asianologists active throughout the world (Asia Pacific researchers)

活躍于世界的亞太研究家

アジア太平洋学部
(仮称)
COLLEGE OF ASIAN AND
PACIFIC STUDIES
(proposed name)
亞洲太平洋系
(暫名)

アジア太平洋学系
Asian And Pacific Studies
亞洲太平洋學科

日本学系
Japan Studies
日本學科

国際マネジメント学部
(仮称)
COLLEGE OF INTERNATIONAL
MANAGEMENT
(proposed name)
國際經營管理系
(暫名)

ビジネス・マネジメント学系
Business Management
實業 經營管理學科

パブリック・マネジメント学系
Public Management
公共 行政 管理學科

研究機構
RESEARCH CENTERS
研究機構

- ・アジア太平洋研究センター
- ・マネジメント・情報研究センター
- ・Asian Pacific Research Center
- ・Management and Information Research Center
- ・亞洲太平洋研究中心
- ・經營管理 情報研究中心

多様な教育交流システム
Education Exchange Systems
多樣化教育交流體制

立命館大学
外国の大学

*Ritsumeikan University
*Overseas Universities

立命館大學
外國大學

外国人教員
International Academic staffs
外籍教員

30-40%

国際および国内インターンシップ
International/Domestic Internships
國際國內實習

エリアスタディー
Area Studies
地域研究

情報リテラシー・マルチメディア教育
Computer Literacy・Multi-media
信息處理 多種媒體教育

英語・日本語・アジア言語教育
English, Japanese, and Asian Language Studies
英語 日語 亞洲語言教育

アジア太平洋言語センター
Asian Pacific Language Center
亞洲太平洋語言中心

インターナショナル・ドミトリー
International Dormitory
國際學生宿舍

インターナショナル・スカラーシップ
International Scholarships
國際獎學金

アジア太平洋諸国
Asian Pacific Countries
亞太各國各地區
欧米諸国
North American / European Countries
歐美各國

外国人留学生
International Students
外國留學生

50%

日本人学生
Japanese Students
日本學生

50%



立命館アジア太平洋大学の新しい教育・研究機能

NEW EDUCATION AND RESEARCH FUNCTIONS OF RITSUMEIKAN ASIA PACIFIC UNIVERSITY

立命館亞洲太平洋大學的新型教育.研究機能

国際機関、国際研究機関、企業社会と直結し、経済社会開発に必要な国際的情報発信基地となる大学をつくります。

Bringing together international organizations, international research institutes and the industrial society, we will create a university that will be international base for dispatch of intelligence.

將大學建成與國際機構, 國際研究機構, 企業社會直接結合, 對經濟社會開發所需的國際性信息基地。

LIAISON IMAGINATION

リエゾン・イマジネーション

交流設想

アウトプット

OUTPUT
提供項目

高度国際職業人の輩出
研究成果の国際的公表
地域社会の活性化
地域社会の国際化 (ローカル外交・地域単位の国際交流)

アジア・スタディーズ・ネットワークの拠点
産官学の教育・研究スタッフの人事交流
進学・再留学機会の保障

Provision of skilled international professionals
Announcement to the world of the research result
Mobilization of regional society
Internationalization of regional society (local diplomacy)
Foundation for an Asian studies network
Exchange of academic and research personnel amongst industries, governments and universities
Reeducation for full-fledged members of society

源源推出高精尖國際性業務人材
在國際舞台發表研究成果
增進地域社會的活力
推動地域社會國際化(地域外交, 地域間國際交流)
建成亞洲研究網絡據點
促進產業界, 行政機構, 大學三結合教研人員的人事交流
提供入學, 再留學機會

各国の産業界・官界等

OVERSEAS INDUSTRIES
AND GOVERNMENT
各國產業界 政府等

国際機関
各国政府
外国大学・研究機関
日本政府・地方行政
各国主要企業
日系企業
地域社会
非営利組織

International organizations
Overseas governments
Overseas universities/research institutes
Japanese national and local governments
Overseas industries
Japanese industries
Regional society
Non-profit organizations

國際機構
各國政府
外國大學, 研究機構
日本政府, 地方行政機構
各國主要企業
日本與外國合資企業
地域社會
非營利組織

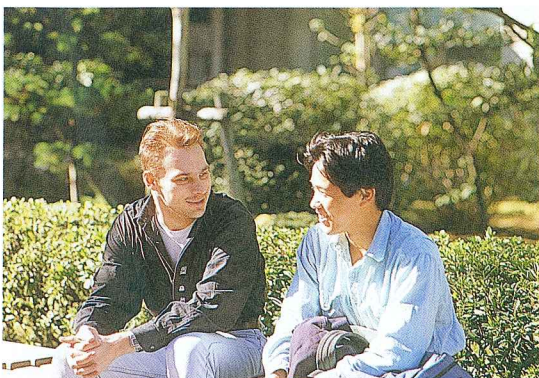
立命館アジア太平洋大学

RITSUMEIKAN ASIA PACIFIC
UNIVERSITY
立命館亞洲太平洋大學

留学生の派遣・受け入れ
奨学金制度
人事の交流と開放
寄付講座
チェア・プロフェッサー
寄付研究
国内・海外インターンシップ
就業機会の保障
日本の生活の体験 (ホームステイの組織化など)

Students exchange program
Scholarship
Exchange of personnel and open doors to the world
Endowed seminars
Chair professor
Endowed research
International/domestic internships
Securing employment prospects
Experience of Japanese lifestyle (creating a homestay system etc.)

派遣, 接受留學生
奨学金制度
實行人事的交流と開放
贊助講座
寄籍教授
贊助研究
國內外研修, 實習
提供就業機會
體驗日本生活(家庭寄住組織化等)



立命館アジア太平洋大学を支える組織

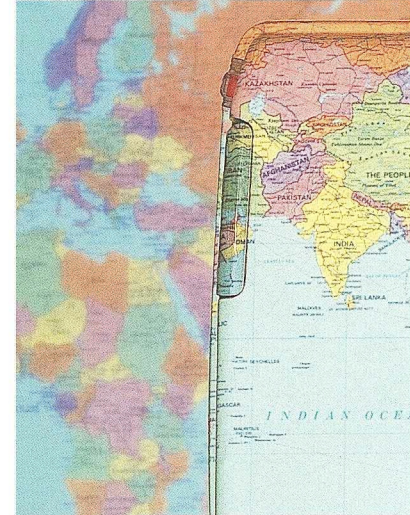
MANAGEMENT ORGANIZATION OF THE RITSUMEIKAN ASIA PACIFIC UNIVERISTY

立命館亞洲太平洋大學組織結構圖

立命館アジア太平洋大学の国際的ネットワークの展開を新しい組織形態により推進します。外国人教員が約30~40%を占め、チェアプロフェッサー・客員教員・交換教員・契約教員など、多様で幅広い教育のプロフェッショナルによって構成されます。

We will strive through a new organization for the development of the Ritsumeikan Asia Pacific University international network. This will involve international teaching staffs coming from overseas, and will involve a professional staff including chair professors, visiting professors, exchange professors, and contract workers.

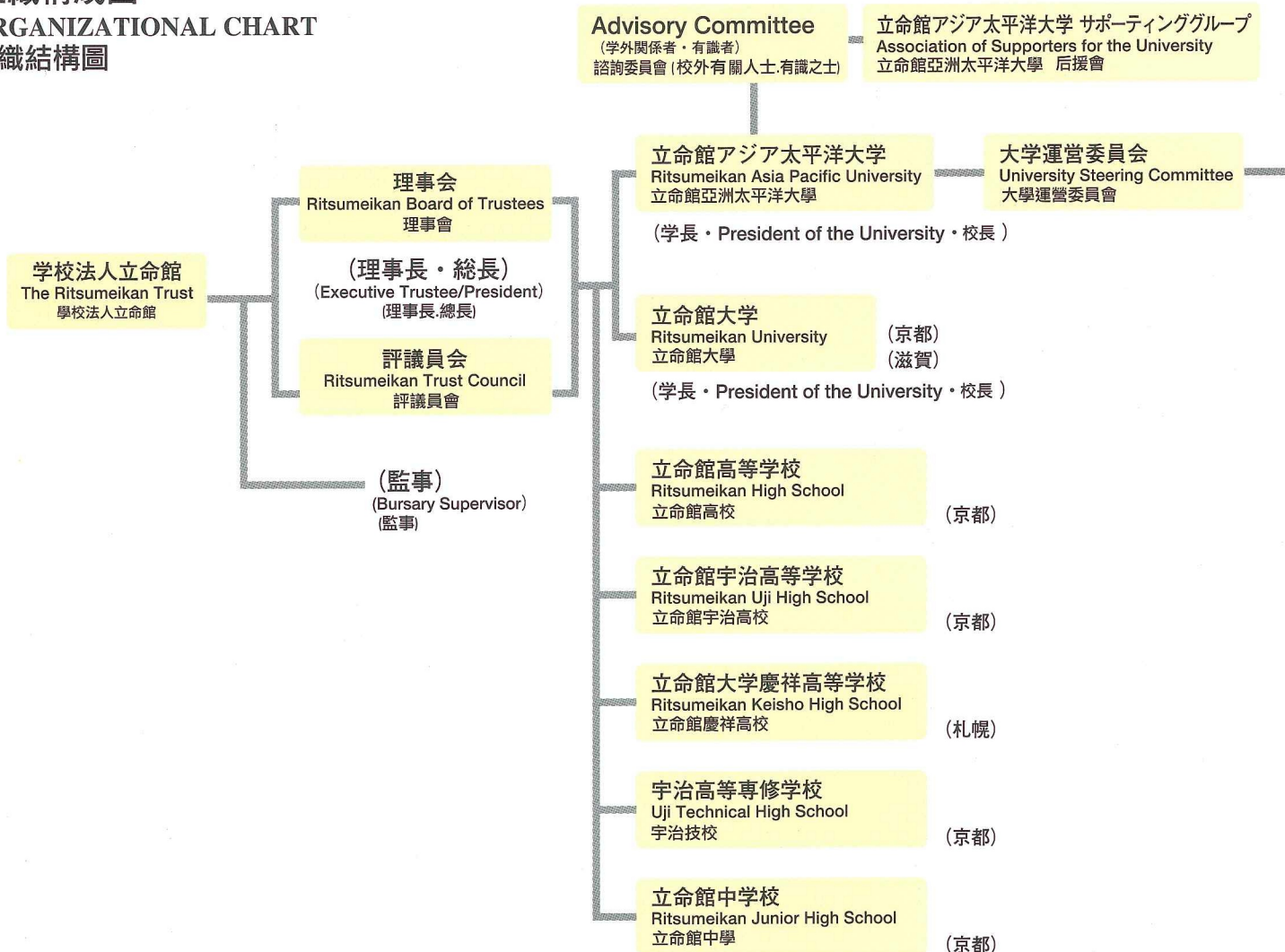
立命館亞洲太平洋大學的國際性網絡展開,將由新形態的組織加以推進,外籍教員約占百分之三十至四十,由客座教授,客籍教員, 交換教員, 契約教員等多樣面廣的教育專家組成。



組織構成図

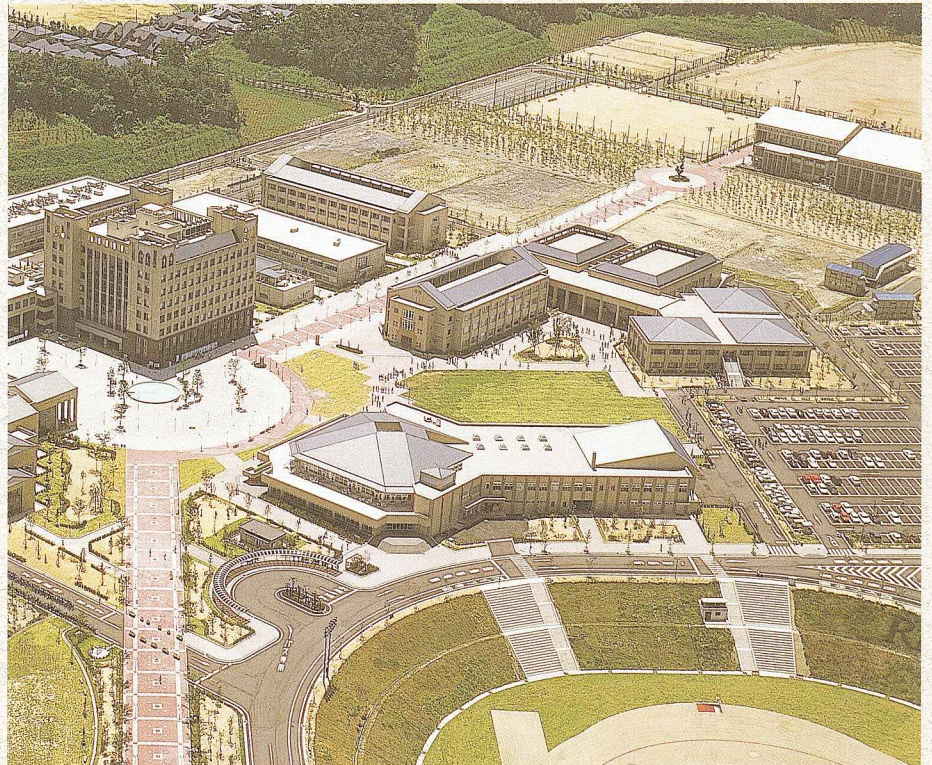
ORGANIZATIONAL CHART

組織結構圖



CAMPUS IMAGE

キャンパス・イメージ・校園形象



*このイメージは立命館大学びわこくさつキャンパス (BKC) です。
本圖為立命館大學琵琶湖草津校園(BKC).

大分県・別府市
Japan / Oita Prefecture / Beppu City



アジア・太平洋学部 (仮称)
College of Asian and Pacific Studies
亞洲太平洋系 (舊名)

国際マネジメント学部 (仮称)
College of International Management
國際經營管理系 (舊名)



学校法人立命館
大分県
別府市